

По вопросам продаж и поддержки обращайтесь:

Архангельск (8182)63-90-72
Астана +7(7172)727-132
Белгород (4722)40-23-64
Брянск (4832)59-03-52
Владивосток (423)249-28-31
Волгоград (844)278-03-48
Вологда (8172)26-41-59
Воронеж (473)204-51-73
Екатеринбург (343)384-55-89
Иваново (4932)77-34-06
Ижевск (3412)26-03-58
Казань (843)206-01-48

Калининград (4012)72-03-81
Калуга (4842)92-23-67
Кемерово (3842)65-04-62
Киров (8332)68-02-04
Краснодар (861)203-40-90
Красноярск (391)204-63-61
Курск (4712)77-13-04
Липецк (4742)52-20-81
Магнитогорск (3519)55-03-13
Москва (495)268-04-70
Мурманск (8152)59-64-93
Набережные Челны (8552)20-53-41

Нижний Новгород (831)429-08-12
Новокузнецк (3843)20-46-81
Новосибирск (383)227-86-73
Орел (4862)44-53-42
Оренбург (3532)37-68-04
Пенза (8412)22-31-16
Пермь (342)205-81-47
Ростов-на-Дону (863)308-18-15
Рязань (4912)46-61-64
Самара (846)206-03-16
Санкт-Петербург (812)309-46-40
Саратов (845)249-38-78

Смоленск (4812)29-41-54
Сочи (862)225-72-31
Ставрополь (8652)20-65-13
Тверь (4822)63-31-35
Томск (3822)98-41-53
Тула (4872)74-02-29
Тюмень (3452)66-21-18
Ульяновск (8422)24-23-59
Уфа (347)229-48-12
Челябинск (351)202-03-61
Череповец (8202)49-02-64
Ярославль (4852)69-52-93

Единый адрес для всех регионов: ikr@nt-rt.ru || www.irondvk.nt-rt.ru



Хранение и перемещение инструмента
к станкам с ЧПУ



TOOLEX

ТЕЛЕЖКИ ДЛЯ ИНСТРУМЕНТА К СТАНКАМ С ЧПУ



Предназначены для хранения и перемещения инструмента к станкам с ЧПУ (фрезерные, токарные, сверлильные, листогибочные, координатно-пробивные).

Современное производство оснащенное станками с ЧПУ не может обойтись без большого перечня сменного инструмента, необходимо для выполнения различных задач по изготовлению сложных деталей. Для того чтобы сменный инструмент выполнял свои функции как можно дольше, его необходимо не только использовать, но и хранить надлежащим образом. Тележки TOOLEX разработаны с таким учетом, чтобы хранение и перемещение дорогостоящего и порой хрупкого инструмента была максимально безопасной, надежной и удобной, как для самого инструмента, так и для его пользователя.

- Габаритные размеры тележки 1207x834x613 мм (с учетом колес и ручек).
- Тележка имеет сварную раму и облицовку из стальных панелей толщиной 1,5 мм, что позволяет обеспечить высокие нагрузочные характеристики и надежную эксплуатацию в условиях производственных предприятий.
- Боковые стенки имеют универсальную перфорацию (квадрат 9 мм с шагом 36x36 мм и круг 7 мм с шагом 25x36 мм), которая позволяет размещать держатели и крючки всех известных производителей.
- Обладает хорошей маневренностью за счет комплектации колесами большого диаметра d=125 мм (1-поворотное, 1-поворотное с тормозом, 2 - неповоротных) и удобных ручек L=300 мм расположенных с двух сторон тележки.
- Шаг перфорации на внутренних стенках тележки позволяет устанавливать полки как в горизонтальном, так и наклонном виде для удобства работы с инструментом и его наглядности. Максимальное кол-во устанавливаемых полок: «Полка TOOLEX 200 XS» - 18/26 шт. (в наклонном/горизонтальном виде), «Полка TOOLEX 300 XS» - 10 шт.
- Для хранения инструмента фрезерных, сверлильных и токарных станков с ЧПУ используется «Полка TOOLEX 200 XS» в которую можно установить различные пластиковые держатели, которые подходят для инструмента: 1) с крутым углом хвостовиками DIN 2080, DIN 69871 (аналог - ГОСТ 25827-93 исп.2); 2) Цилиндрическим хвостовиком (токарные станки) DIN 69880 (VDI); 3) Полого стержня вощеные DIN 69893, А и В (HSK); 4) Карто-инструменты; 5) Универсального.

Цвета отделки

RAL5005

RAL 7035

RAL 7046

Цвета изделий могут незначительно отличаться от реальных в связи с использованием технологии 3D-моделирования



нагрузка на тележку



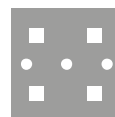
нагрузка на полку



диаметр колес



комплектация колесами



универсальная перфорация



угол уст-ки полок



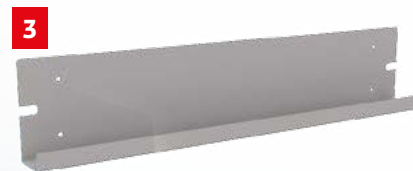
двухстороннее использование



Тележка TOOLEX XS
Артикул: 321-0001-01



Полка TOOLEX 200 XS
Артикул: 323-2000-01



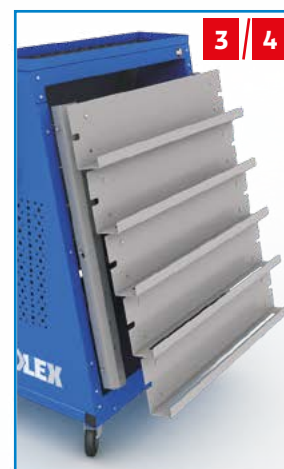
Полка TOOLEX 300 XS
Артикул: 323-3000-01



Кронштейны для полки TOOLEX (к-т)
Артикул: 323-3000-02



Карман для документов А4
Артикул: 901-0008-01

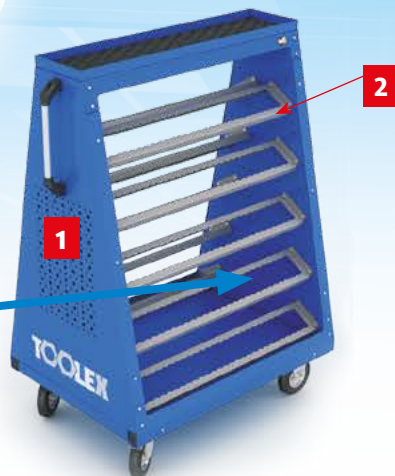


Артикул	Наименование	Размеры (ВхШхГ), мм	Вес, кг
321-0001-01	1 Тележка TOOLEX XS	1207x834x613	47,85
323-2000-01	2 Полка TOOLEX 200 XS	45x746x120	1,02
323-3000-01	3 Полка TOOLEX 300 XS	167x834x72	3,24
323-3000-02	4 Кронштейны для полки TOOLEX (к-т)	830x50x50	2,28
901-0008-01	5 Карман для документов А4	312x227x40	0,73

Примечание: наполнение изделий в виде инструмента, пластиковых контейнеров, различных предметов, не связанных с металлической мебелью в комплектацию серийных изделий не входит, а представлено лишь на фотографиях в качестве примера использования мебели

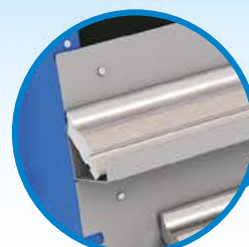


Хранение фрезерного и токарного инструмента в защитных пластиковых держателях



Тележка TOOLEX XS №1

Артикул: 320-0001-00



Хранение пуансонов и матриц для листогибов на открытых полках



Тележка TOOLEX XS №2

Артикул: 320-0002-00

ПЛАСТИКОВЫЕ ДЕРЖАТЕЛИ



Артикул	Наименование	Кол-во на полке, шт.
909-0004-01	Пластиковый держатель ISO/SK30	14
909-0005-01	Пластиковый держатель VDI 30	14
909-0006-01	Пластиковый держатель Capto C4	14



Артикул	Наименование	Кол-во на полке, шт.
909-0001-01	Пластиковый держатель ISO/SK40	9
909-0002-01	Пластиковый держатель VDI 40	9
909-0003-01	Пластиковый держатель HSK A50/B63	9
909-0007-01	Пластиковый держатель HSK A63/B80	9
909-0008-01	Пластиковый держатель Capto C5	9



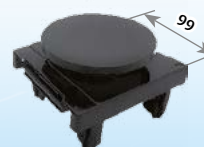
Артикул	Наименование	Кол-во на полке, шт.
909-0009-01	Пластиковый держатель ISO/SK50	7
909-0010-01	Пластиковый держатель VDI 50	7
909-0011-01	Пластиковый держатель HSK A80/B100	7
909-0012-01	Пластиковый держатель HSK A100/B125	7
909-0013-01	Пластиковый держатель Capto C6	7



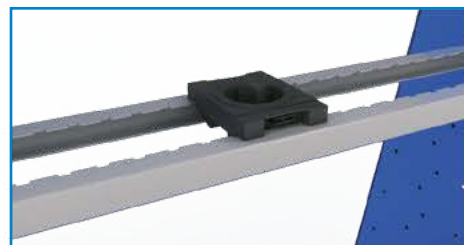
Артикул	Наименование	Кол-во на полке, шт.
909-0014-01	Пластиковый держатель HSK A32/B40	7
909-0015-01	Пластиковый держатель Capto C3	7



Артикул	Наименование	Кол-во на полке, шт.
909-0016-01	Пластиковый держатель HSK A40/B50	7



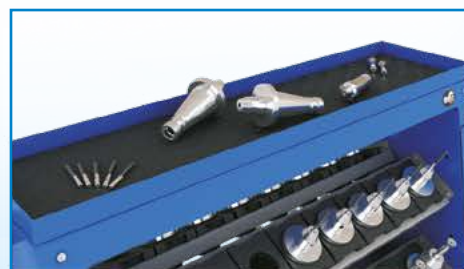
Артикул	Наименование	Кол-во на полке, шт.
909-0017-01	Пластиковый держатель универсальный d90/74x30	7



Держатель выполнен из ударопрочного ABS пластика черного цвета. Имеет фиксатор-кнопку и может переставляться вдоль полки



Полки TOOLEX 200 XS могут устанавливаться в наклонном и горизонтальном виде для удобства работы с инструментом





Предназначены для хранения сменного инструмента к различным станкам с ЧПУ (фрезерные, токарные, сверлильные, листогибочные, координатно-пробивные).

Современное производство оснащенное станками с ЧПУ не может обойтись без большого перечня сменного инструмента, необходимого для выполнения задач по изготовлению сложных деталей. Для того чтобы сменный инструмент выполнял свои функции как можно дольше, его необходимо не только использовать, но и хранить надлежащим образом. Шкафы TOOLEX разработаны с таким учетом, чтобы хранение дорогостоящего и порой хрупкого инструмента было максимально компактным, безопасным, надежным и удобным, как для самого инструмента, так и для его пользователя.

- Габаритные размеры шкафов ВхШхГ, мм (1240х655х1356/1047 мм (с учетом ручек)).
- Шкаф и выдвижные драйверы имеет сварную конструкцию из стальных цельногнутых панелей толщиной 2,5 мм, что позволяет обеспечить высокие нагрузочные характеристики и надежную эксплуатацию в условиях производственных предприятий.
- Каждый драйвер снабжен индивидуальным замком с флажковой системой запираения и поворотной ручкой, а также опорным роликом и телескопическими направляющими полного выдвижения, предающими плавность и курсовую устойчивость при движении. На лицевых панелях драйверов имеются удобные ручки и держатели бирок для маркировки содержимого.
- Внутренняя перфорация драйверов позволяет устанавливать в них полки для хранения различного инструмента с шагом в 25 мм.
- Для хранения инструмента фрезерных, сверлильных и токарных станков с ЧПУ используется «Полка TOOLEX 200 LS» в которую можно установить различные пластиковые держатели, которые подходят для инструмента: 1) с крутым углом хвостовиками DIN 2080, DIN 69871 (аналог - ГОСТ 25827-93 исп.2); 2) Цилиндрическим хвостовиком (токарные станки) DIN 69880 (VDI); 3) Полого стержня вощеные DIN 69893, А и В (HSK); 4) Capto-инструменты; 5) Универсального.
- Для хранения пуансонов и матриц листогибочного инструмента используется «Полка TOOLEX 300 LS», которая имеет
- специальную перфорацию для фиксации инструмента в вертикальном положении.
- Для хранения пуансонов, матриц, съемников к станциям «А, В, С, D» координатно-пробивных станков используются соответствующие «Полки TOOLEX 400 (А,В,С,D) LS», которые имеют специальную перфорацию для размещения комплектов сменного инструмента.

Цвета отделки

RAL5005

RAL 7035

RAL 7046

Цвета изделий могут незначительно отличаться от реальных в связи с использованием технологии 3D-моделирования



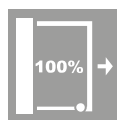
нагрузка на шкаф



нагрузка на драйвер



нагрузка на полку



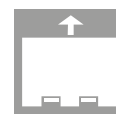
полное выдвижение



система запираения



ширина драйверов



перемещение штабелером



Два опорных пластиковых ролика выдвижного драйвера (по передней и задней части)

Шкаф TOOLEX 106S/3S

Артикул: 110-0002-01

Подходят полки с индексом SS

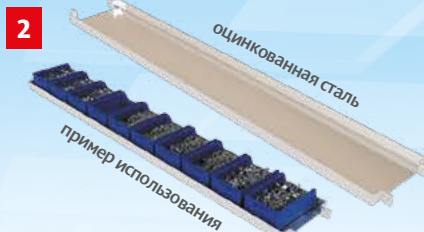
например: Полка TOOLEX 100 SS

Шкаф TOOLEX 106L/3S

Артикул: 110-0001-01

Подходят полки с индексом LS

например: Полка TOOLEX 100 LS



Полка TOOLEX 100 SS

Артикул: 112-1000-01



Полка TOOLEX 100 LS

Артикул: 111-1000-01



Полка TOOLEX 200 SS

Артикул: 112-2000-01

Полка TOOLEX 200 LS

Артикул: 111-2000-01

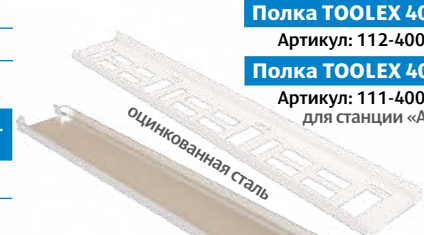


Полка TOOLEX 300 SS

Артикул: 112-3000-01

Полка TOOLEX 300 LS

Артикул: 111-3000-01

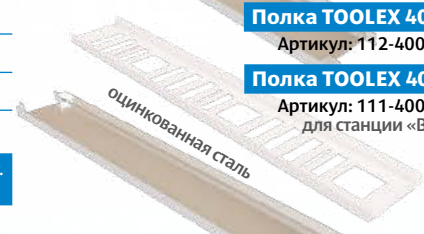


Полка TOOLEX 400 A SS

Артикул: 112-4001-01

Полка TOOLEX 400 A LS

Артикул: 111-4001-01
для станции «А»

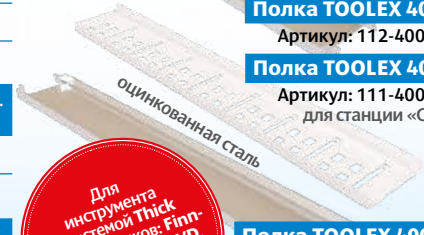


Полка TOOLEX 400 B SS

Артикул: 112-4002-01

Полка TOOLEX 400 B LS

Артикул: 111-4002-01
для станции «В»



Полка TOOLEX 400 C SS

Артикул: 112-4003-01

Полка TOOLEX 400 C LS

Артикул: 111-4003-01
для станции «С»



Полка TOOLEX 400 D SS

Артикул: 112-4004-01

Полка TOOLEX 400 D LS

Артикул: 111-4004-01
для станции «D»

ПЛАСТИКОВЫЕ ДЕРЖАТЕЛИ



Артикул	Наименование	Кол-во на полке, шт.	
		SS	LS
909-0001-01	Пластиковый держатель ISO/SK30	16	22
909-0002-01	Пластиковый держатель VDI 30	16	22
909-0003-01	Пластиковый держатель Capto C4	16	22



Артикул	Наименование	Кол-во на полке, шт.	
		SS	LS
909-0004-01	Пластиковый держатель ISO/SK40	11	14
909-0005-01	Пластиковый держатель VDI 40	11	14
909-0006-01	Пластиковый держатель HSK A50/B63	11	14
909-0007-01	Пластиковый держатель HSK A63/B80	11	14
909-0008-01	Пластиковый держатель Capto C5	11	14



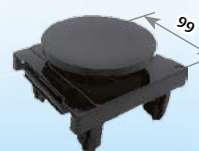
Артикул	Наименование	Кол-во на полке, шт.	
		SS	LS
909-0009-01	Пластиковый держатель ISO/SK50	8	11
909-0010-01	Пластиковый держатель VDI 50	8	11
909-0011-01	Пластиковый держатель HSK A80/B100	8	11
909-0012-01	Пластиковый держатель HSK A100/B125	8	11
909-0013-01	Пластиковый держатель Capto C6	8	11



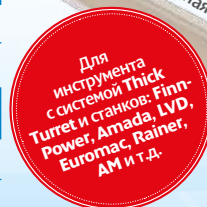
Артикул	Наименование	Кол-во на полке, шт.	
		SS	LS
909-0014-01	Пластиковый держатель HSK A32/B40	8	11
909-0015-01	Пластиковый держатель Capto C3	8	11



Артикул	Наименование	Кол-во на полке, шт.	
		SS	LS
909-0016-01	Пластиковый держатель HSK A40/B50	8	11



Артикул	Наименование	Кол-во на полке, шт.	
		SS	LS
909-0017-01	Пластиковый держатель универсальный d90/74x30	8	11



для различного инструмента

для токарно-фрезерного

для листогибочного

для пробивного инструмента



ПЛАСТИКОВЫЕ ДЕРЖАТЕЛИ



Предназначены для надежной фиксации инструмента к станкам с ЧПУ (фрезерные, токарные, сверлильные) в местах его хранения на базе промышленной мебели (шкафы, тележки, системы хранения и т.д.)

- Держатели выполнены из ударопрочного износостойкого ABS пластика черного цвета.
- Не повреждают крепление инструмента и имеют по обеим сторонам фиксатор-кнопку, которая позволяет прочно фиксировать держатель с инструментом внутри полки.
- Предназначены для установки инструментов: 1) с круглым хвостовиком DIN 2080, DIN 69871 (аналог - ГОСТ 25827-93 исп.2) (SK/ISO); 2) цилиндрическим хвостовиком (токарные станки) DIN 69880 (VDI); 3) полого стержня вощеные DIN 69893, A и B (HSK); 4) Capto-инструменты; 5) универсальные.
- Имеют три типоразмера по ширине: 49 мм, 74 мм, 99 мм.
- Устойчивы к воздействию масел, смазок и СОЖ.

ШИРИНА 49 ММ



Пластиковый держатель
ISO/SK30

Артикул: 909-0004-01

Пластиковый держатель
VDI 30

Артикул: 909-0005-01

Пластиковый держатель
Capto C4

Артикул: 909-0006-01



ШИРИНА 74 ММ



Пластиковый держатель
ISO/SK40

Артикул: 909-0001-01

Пластиковый держатель
VDI 40

Артикул: 909-0002-01

Пластиковый держатель
HSK A50/B63

Артикул: 909-0003-01

Пластиковый держатель
HSK A63/B80

Артикул: 909-0007-01

Пластиковый держатель
Capto C5

Артикул: 909-0008-01

ШИРИНА 99 ММ



Пластиковый держатель
ISO/SK50

Артикул: 909-0009-01

Пластиковый держатель
VDI 50

Артикул: 909-0010-01

Пластиковый держатель
HSK A80/B100

Артикул: 909-0011-01

Пластиковый держатель
HSK A100/B125

Артикул: 909-0012-01

Пластиковый держатель
Capto C6

Артикул: 909-0013-01



Пластиковый держатель
HSK A32/B40

Артикул: 909-0014-01



Пластиковый держатель
Capto C3

Артикул: 909-0015-01



Пластиковый держатель
HSK A40/B50

Артикул: 909-0016-01



Пластиковый держатель
универсальный d90/74x30

Артикул: 909-0017-01



Предназначены для хранения и транспортировки инструмента к станкам с ЧПУ (фрезерные, токарные, сверлильные), оснастки, крепежа и небольших комплектующих от материальной кладовой до рабочего места.

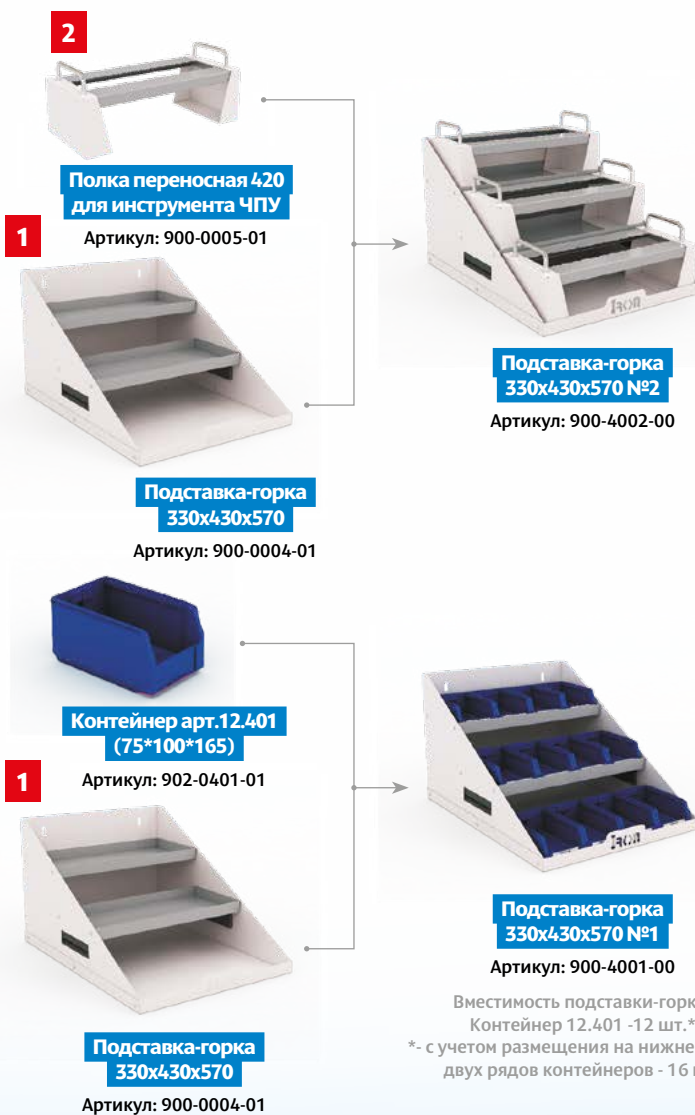
- Габаритные размеры подставки-горки ВхШхГ, мм: 334x431x568 мм.
- Конструкция сборная на заклепках. Включает две полки в виде лотков, которые образуют три яруса хранения.
- В любой из ярусов хранения могут устанавливаться полки переносные для хранения инструмента к станкам с ЧПУ в специальных пластиковых держателях, которые подходят для инструмента типа ISO/SK, VDI, Carpto, HSK, универсальный.
- Боковые стенки подставки-горки имеют внутренние ручки для переноски изделия с места на место.
- Имеется возможность крепления подставки-горки к столешнице верстака или стене (крепёж в комплект поставки не входит).
- Полка переносная имеет сборную конструкцию на заклепках. Включает две п-образные стальные ручки (покрытие-хром) и панель со специальными пазами для установки пластиковых держателей для хранения инструмента к станкам с ЧПУ.

Цвета отделки

RAL 7035

RAL 7046

Цвета изделий могут незначительно отличаться от реальных в связи с использованием технологии 3D-моделирования



Кол-во на полке:
ширина держателя
49 мм-6 шт.
74 мм-4 шт.
99 мм-3 шт.



Полка переносная 420 для инструмента ЧПУ
Артикул: 900-0005-01



Пластиковый держатель

Подробнее смотрите стр. 74



Возможный вариант использования в системе хранения MODUL
Установка подставок-горок на полку MODUL 950x550

Артикул	Наименование	Размеры (ВхШхГ), мм	Вес, кг
900-0004-01	1 Подставка-горка 330x430x570	334x431x568	16,43
900-0005-01	2 Полка переносная 430 для инструмента ЧПУ	165x382x184	2,03

Примечание: комплектация изделий инструментом, пластиковыми контейнерами, различными предметами, не связанных с металлической мебелью, в комплект поставки серийных изделий не входит, а представлено на фотографиях в качестве примера использования



По вопросам продаж и поддержки обращайтесь:

Архангельск (8182)63-90-72
Астана +7(7172)727-132
Белгород (4722)40-23-64
Брянск (4832)59-03-52
Владивосток (423)249-28-31
Волгоград (844)278-03-48
Вологда (8172)26-41-59
Воронеж (473)204-51-73
Екатеринбург (343)384-55-89
Иваново (4932)77-34-06
Ижевск (3412)26-03-58
Казань (843)206-01-48

Калининград (4012)72-03-81
Калуга (4842)92-23-67
Кемерово (3842)65-04-62
Киров (8332)68-02-04
Краснодар (861)203-40-90
Красноярск (391)204-63-61
Курск (4712)77-13-04
Липецк (4742)52-20-81
Магнитогорск (3519)55-03-13
Москва (495)268-04-70
Мурманск (8152)59-64-93
Набережные Челны (8552)20-53-41

Нижний Новгород (831)429-08-12
Новокузнецк (3843)20-46-81
Новосибирск (383)227-86-73
Орел (4862)44-53-42
Оренбург (3532)37-68-04
Пенза (8412)22-31-16
Пермь (342)205-81-47
Ростов-на-Дону (863)308-18-15
Рязань (4912)46-61-64
Самара (846)206-03-16
Санкт-Петербург (812)309-46-40
Саратов (845)249-38-78

Смоленск (4812)29-41-54
Сочи (862)225-72-31
Ставрополь (8652)20-65-13
Тверь (4822)63-31-35
Томск (3822)98-41-53
Тула (4872)74-02-29
Тюмень (3452)66-21-18
Ульяновск (8422)24-23-59
Уфа (347)229-48-12
Челябинск (351)202-03-61
Череповец (8202)49-02-64
Ярославль (4852)69-52-93

Единый адрес для всех регионов:
ikr@nt-rt.ru || www.ironvkn. nt-rt.ru

